

LUNIS S + LUNIS S HL (HochLeistung)

LED-Mast-/Straßenleuchte IP66

LED Pole-/Street-light IP66

Gehäuse aus eloxierten Aluminiumprofilen und Druckgusskappen für höchste Korrosionsbeständigkeit.

Schlagzähe PMMA Linsenmatrix sorgt für optimale Lichtverteilung.

In Gehäuse integrierter LED Treiber MEANWELL HLG-Serie. Gehäuseöffnung mit Sicherheitsschalter zur Stromunterbrechung.

Zopfmass 60mm Ø

• **Montage ist horizontal und vertikal in verschiedenen Winkeln möglich.**

• LUMILEDS Chips

• Lichtfarbe: 3000K - 5700K

• Effizienz (Standard): 130 lm/W
Effizienz (HP-Version): 150 lm/W

• Abstrahlwinkel:

Typ I: 50 x 160 °

Typ II: 65 x 165 °

Typ III: 80 x 160 °

Typ V: 110 x 110 °

Extruded anodized aluminum profiles and die casting caps makes this item highly resistant to corrosion.

The LED matrix lens, made from thermal anti-shock plastics, caring for ideal light distribution.

LED driver type MEANWELL HLG, integrated in body. Security switch interrupts power when opening the body.

• *Mounting is possible horizontally and vertically.*

• *LUMILEDS chips*

• *Light color: 3000K - 5700K*

• *Efficiency (standard): 130 lm / W
Efficiency (HP version): 150 lm / W*

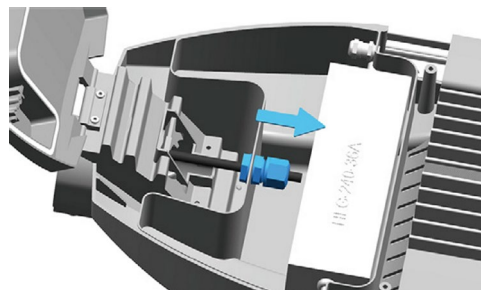
• *Beam angle:*

Type I: 50 x 160 °

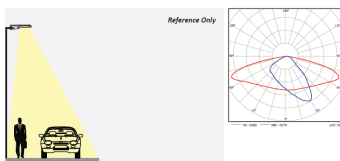
Type II: 65 x 165 °

Type III: 80 x 160 °

Type V: 110 x 110 °

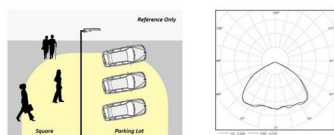


Typ I

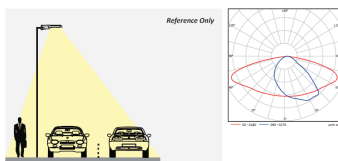


Abstrahlwinkel 50° x 160°
Für schmale Straßen

Typ V

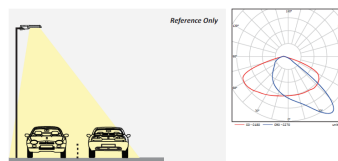


Typ II



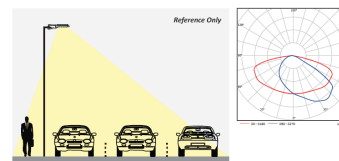
Abstrahlwinkel 65° x 155°
Mit Erfassung Fußgängerweg

Typ II BLS



Abstrahlwinkel 65° x 155°
Nicht nach hinten leuchtend.

Typ III



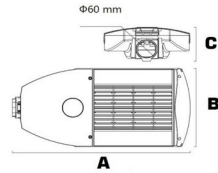
Abstrahlwinkel 80° x 160°
Mit Erfassung Fußgängerweg

* Lichtstrom ermittelt bei 25 ° C (ca. 10% Verlust bei 65 ° C). Daher kann die genaue Lichtmenge abweichen / Luminous flux determined at 25 deg C (about 10 % derating at 60 deg C). Because of that, current flux can vary.

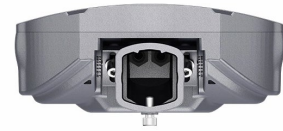
** Gesamte Leistung inkl. Treiber angegeben. / Total power consumption including the driver

*** Minimale und Umgebungstemperatur sowie, falls für Leuchte relevant, Angabe der relativen Luftfeuchtigkeit. / Minimum and maximum ambient operating temperature and relative humidity, if relevant for luminaire.

LUNIS S + LUNIS S HL



Maße	A	B	C
40 W	431 x 316 x 136 mm		
50 W	431 x 316 x 136 mm		
60 W	431 x 316 x 136 mm		
80 W	504 x 316 x 136 mm		
100 W	504 x 316 x 136 mm		
120 W	504 x 316 x 136 mm		
150 W	577 x 316 x 136 mm		
180 W	577 x 316 x 136 mm		



Bezeichnung	Anschluss-Leistung [W]	Leuchtenlichtstrom [lm]	Maße [mm] (L x B x H)	Lichtfarbe (Farbtemperatur)	Abstrahlwinkel	Artikel-Nr.	PE / VE [St.]
LUNIS S	40	5.600 6.600 als HL	431 x 316 x 136	3000K	Typ I, Typ II, Typ II BLS	S-SLHV-40W3S - HL	4 / 1
				4000K	Typ III, Typ V	S-SLHV-40W4S	4 / 1
				5700K		S-SLHV-40W6S	4 / 1
	60	7.500 9.300 als HL	431 x 316 x 136	3000K	Typ I, Typ II, Typ II BLS	S-SLHV-60W3S	4 / 1
				4000K	Typ III, Typ V	S-SLHV-60W4S	4 / 1
				5700K		S-SLHV-60W6S	4 / 1
	80	11.200 13.200 als HL	504 x 316 x 136	3000K	Typ I, Typ II, Typ II BLS	S-SLHV-80W3S	4 / 1
				4000K	Typ III, Typ V	S-SLHV-80W4S	4 / 1
				5700K		S-SLHV-80W6S	4 / 1
	120	15.000 18.600 als HL	504 x 316 x 136	3000K	Typ I, Typ II, Typ II BLS	S-SLHV-120W3S	4 / 1
				4000K	Typ III, Typ V	S-SLHV-120W4S	4 / 1
				5700K		S-SLHV-120W6S	4 / 1
	150	19.500 24.000 als HL	577 x 316 x 136	3000K	Typ I, Typ II, Typ II BLS	S-SLHV-150W3S	4 / 1
				4000K	Typ III, Typ V	S-SLHV-150W4S	4 / 1
				5700K		S-SLHV-150W6S	4 / 1
	180	22.500 27.900 als HL	577 x 316 x 136	3000K	Typ I, Typ II, Typ II BLS	S-SLHV-180W3S	4 / 1
				4000K	Typ III, Typ V	S-SLHV-180W4S	4 / 1
				5700K		S-SLHV-180W6S	4 / 1
	200	26.000 32.000 als HL	650 x 316 x 136	3000K	Typ I, Typ II, Typ II BLS	S-SLHV-200W3S	4 / 1
				4000K	Typ III, Typ V	S-SLHV-200W4S	4 / 1
				5700K		S-SLHV-200W6S	4 / 1
	240	30.000 38.400 als HL	650 x 316 x 136	3000K	Typ I, Typ II, Typ II BLS	S-SLHV-240W3S	4 / 1
				4000K	Typ III, Typ V	S-SLHV-240W4S	4 / 1
				5700K		S-SLHV-240W6S	4 / 1
	300	37.500 46.500 als HL	723 x 316 x 136	3000K	Typ I, Typ II, Typ II BLS	S-SLHV-300W3S	4 / 1
				4000K	Typ III, Typ V	S-SLHV-300W4S	4 / 1
				5700K		S-SLHV-300W6S	4 / 1

PE = Preiseinheit (bei geringerer Menge zzgl. 7 % Mindermengenzuschlag) | VE = Versandeneinheit | Alle Preise netto zzgl. aktuell gültiger Mehrwertsteuer.

Bei der Bestellung muss die Kennzeichnung für den Abstrahlwinkel mit vermerkt werden. Folgende Optionen sind möglich:

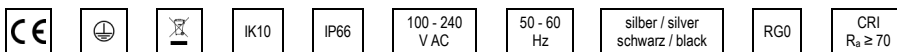
Auf Anfrage:

Dimbarer Treiber
Reduzierstücke
Mastansatzstücke
Mast
Photosensor
(Die Leuchte schaltet sich automatisch je nach Außenhelligkeit an/aus)

on request :

dimnable driver
reducer
extensions
pole
photocell
(Luminaire will turn on and off depending on ambient brightness.)

Photosensor / photocell on housing:



* Lichtstrom ermittelt bei 25 ° C (ca. 10% Verlust bei 65 ° C). Daher kann die genaue Lichtmenge abweichen / Luminous flux determined at 25 deg C (about 10 % derating at 60 deg C). Because of that, current flux can vary.

** Gesamte Leistung inkl. Treiber angegeben. / Total power consumption including the driver

*** Minimale und Umgebungstemperatur sowie, falls für Leuchte relevant, Angabe der relativen Luftfeuchtigkeit. / Minimum and maximum ambient operating temperature and relative humidity, if relevant for luminaire.